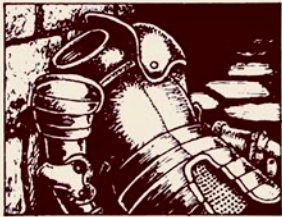


Armatura Corazzata



L'armatura corazzata vi permette di tirare 4 dadi da combattimento in difesa, ma mentre l'indosserete potrete tirare 1 solo dado per spostarvi.

Costo: 850 monete d'oro.
Non può essere usata dal Mago.
CORAZZA

Ascia



L'ascia vi permette di tirare 2 dadi da combattimento in fase di attacco. Potrete anche lancia-la, ma in questo caso la perderete.

Costo: 150 monete d'oro.
Non può essere usata dal Mago.

ARMA

Ascia da battaglia



L'ascia da battaglia vi permette di tirare 4 dadi da combattimento in attacco, ma mentre ve ne servirete, non potrete usare lo scudo.

Costo: 400 monete d'oro.
Non può essere usata dal Mago.

ARMA

Balestra



La balestra vi permette di tirare 3 dadi da combattimento in attacco. Non potrete però usarla contro un'avversario che si trova in una casella adiacente alla vostra.

Costo: 350 monete d'oro.
Non può essere usata dal Mago.

ARMA

Bastone



Il bastone vi permette di tirare 2 dadi da combattimento in attacco e può essere usato per attaccare diagonalmente.

Costo: 100 monete d'oro.

ARMA

Borsa degli Attrezzi



La borsa degli attrezzi vi permette di rimuovere le trappole che trovate. Tirate 1 dado da combattimento e se esce un teschio la trappola scatta e voi perdetes un punto-corpo, dopo di che la trappola verrà tolta.

Costo: 250 monete d'oro

Bracciali



I Bracciali vi permettono di lanciare 1 dado da combattimento in più in difesa.

Costo: 200 monete d'oro.

Possono essere usati solo dal Mago.

CORAZZA

Elmo



L'elmo vi fa ottenere 1 dado da combattimento in più in difesa.

Costo: 120 monete d'oro.

Non può essere usato dal Mago.

CORAZZA

Lancia



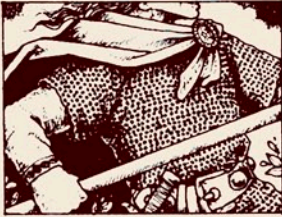
La lancia vi permette di tirare 2 dadi da combattimento in attacco e può essere usata per attaccare diagonalmente. Potrete anche gettarla contro un nemico, ma in questo caso la perderete.

Costo: 150 monete d'oro.

Non può essere usata dal Mago.

ARMA

Maglia di Ferro



La maglia di ferro vi permette di tirare 3 dadi da combattimento in difesa.

Costo: 450 monete d'oro.

Non può essere usata dal Mago.

CORAZZA

Mentello protettivo



Il mantello vi permette di tirare 1 dado da combattimento in più in difesa.

Costo: 350 monete d'oro.

Può essere usato dal Mago.

CORAZZA

Scudo



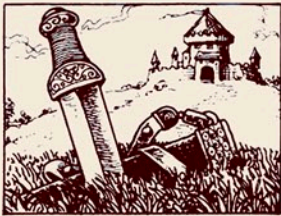
Lo scudo vi fa ottenere 1 dado da combattimento in più in difesa.

Costo: 100 monete d'oro.

Non può essere usato dal Mago.

CORAZZA

Spadino



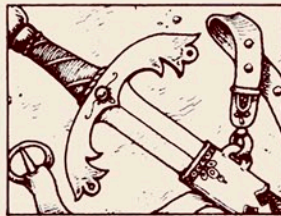
Lo spadino vi permette di tirare 2 dadi da combattimento in attacco.

Costo: 150 monete d'oro.

Non può essere usato dal Mago.

ARMA

Spadone

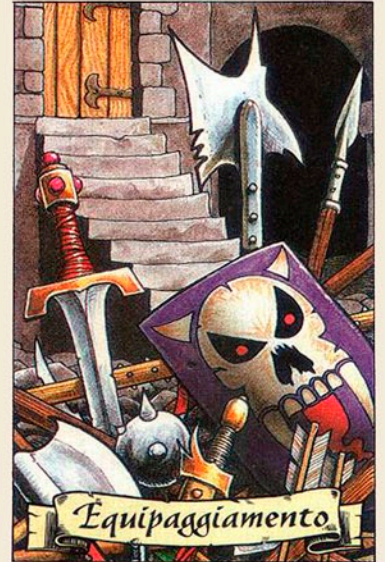
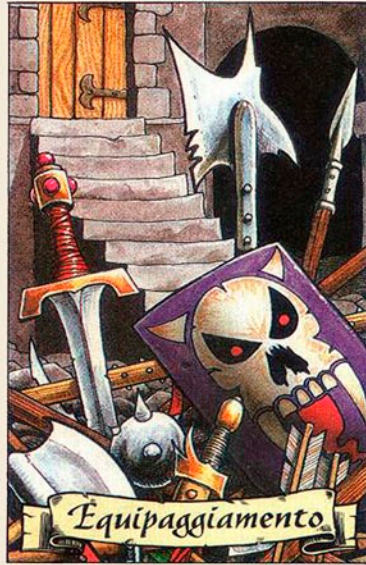


Lo spadone vi permette di tirare 3 dadi da combattimento in attacco.

Costo: 250 monete d'oro.

Non può essere usato dal Mago.

ARMA





Scanned by: Giovanni

Permission to be hosted at:



HeroQuest is © 1989, 1991, 1992, 1993 Milton Bradley Company.
All Rights Reserved
A Division of Hasbro, Inc.
Developed with Games Workshop.

Use of the HeroQuest Logo, Theme and Images are not intended as a challenge or threat to their Copyrights. This document is made available for the sole purpose of private use and may not be otherwise altered or sold, in whole or in part, without the explicit permission of the Copyright holders.